

## แผนความต่อเนื่องของกองกลาง มหาวิทยาลัยเกษตรศาสตร์

### ๑. บทนำ

แผนความต่อเนื่อง หรือ Business Continuity Plan (BCP) จัดทำขึ้นเพื่อให้กองกลาง มหาวิทยาลัยเกษตรศาสตร์ สามารถนำไปใช้ในการตอบสนองและปฏิบัติงานในสภาวะวิกฤติหรือ เหตุการณ์ฉุกเฉินต่าง ๆ เช่น อุทกภัย อัคคีภัย การก่อการประท้วง โดยสภาวะวิกฤติหรือเหตุการณ์ฉุกเฉิน ดังกล่าวส่งผลกระทบต่อหน่วยงานต้องหยุดดำเนินงาน หรือไม่สามารถให้บริการได้อย่างต่อเนื่อง

หากกองกลางไม่มีแผนดำเนินการอย่างต่อเนื่องจะส่งผลกระทบต่อการทำงานของ มหาวิทยาลัยไม่ว่าจะเป็นด้านการจัดการเรียนการสอน การประสานงาน แผนความต่อเนื่องจึงเป็นสิ่ง สำคัญที่จะช่วยให้กองกลางสามารถรับมือได้กับเหตุการณ์ดังกล่าวข้างต้น และทำให้กระบวนการสำคัญ (Critical Business Process) สามารถกลับมาดำเนินงานได้อย่างปกติหรือตามลำดับการให้บริการที่ กำหนดอย่างเหมาะสม

### วัตถุประสงค์

- เพื่อใช้เป็นแนวทางในการบริหารความต่อเนื่อง
- เพื่อให้กองกลาง มหาวิทยาลัยเกษตรศาสตร์มีความพร้อมที่จะรับมือกับวิกฤติที่จะเกิดขึ้น
- เพื่อลดผลกระทบจากการหยุดดำเนินงานและบรรเทาความเสียหายให้อยู่ระดับที่ยอมรับได้
- เพื่อให้นิสิต บุคลากร และผู้มีส่วนได้ส่วนเสีย มีความเชื่อมั่นในศักยภาพของกองกลาง มหาวิทยาลัยเกษตรศาสตร์

### สมมุติฐานของแผนความต่อเนื่อง (BCL Assumption)

- เหตุการณ์ฉุกเฉินที่เกิดขึ้นในช่วงเวลาวิกฤติมีผลกระทบต่อสถานที่ปฏิบัติงานจริง แต่มิได้ส่งผลกระทบต่อสถานที่ปฏิบัติงานสำรองที่มีการจัดเตรียมไว้
- เหตุการณ์ฉุกเฉินที่เกิดขึ้นในช่วงเวลาวิกฤติมีผลกระทบต่อระบบสารสนเทศหลัก แต่มิได้ส่งผลกระทบต่อระบบสารสนเทศสำรองปฏิบัติงานสำรองที่มีการจัดเตรียมไว้
- “บุคลากร” ที่ถูกระบุในเอกสารฉบับนี้ หมายถึง ข้าราชการ พนักงานมหาวิทยาลัย พนักงานเงินรายได้ ลูกจ้างประจำ ของกองกลาง มหาวิทยาลัยเกษตรศาสตร์

## ๑.๑ ขอบเขตของแผนความต่อเนื่อง (Scope of BCL)

แผนความต่อเนื่องใช้ในการรองรับสภาวะวิกฤติหรือเหตุการณ์ฉุกเฉิน บริเวณมหาวิทยาลัย  
เกษตรศาสตร์ วิทยาเขตบางเขนซึ่งเป็นสถานที่ปฏิบัติงานหลักประกอบด้วยเหตุการณ์ดังนี้

- เหตุการณ์อุทกภัย
- เหตุการณ์อัคคีภัย
- เหตุการณ์ชุมนุมประท้วง/จลาจล
- เหตุการณ์โรคระบาด

### การวิเคราะห์ทรัพยากรหลัก

แผนความต่อเนื่อง หรือ Business Continuity Plan (BCP) จัดทำขึ้นเพื่อให้กองกลาง  
มหาวิทยาลัยเกษตรศาสตร์ สามารถนำไปใช้ในการตอบสนองและปฏิบัติงานในสภาวะวิกฤติหรือ  
เหตุการณ์ฉุกเฉินต่าง ๆ โดยพิจารณาถึงผลกระทบต่อทรัพยากรที่สำคัญจึงเป็นสิ่งจำเป็นที่ต้องระบุไว้ใน  
แผนความต่อเนื่อง ซึ่งการเตรียมทรัพยากรที่สำคัญจะพิจารณาจากผลกระทบใน ๕ ด้าน ดังนี้

๑. ผลกระทบด้านอาคาร/สถานที่ปฏิบัติงานหลัก : เหตุการณ์ที่เกิดขึ้นทำให้ไม่สามารถ  
ปฏิบัติงานที่สถานที่ปฏิบัติงานหลักของกองกลางซึ่งได้รับความเสียหายและส่งผลให้บุคลากรไม่สามารถ  
เข้าปฏิบัติงานที่สถานที่ปฏิบัติงานหลักของกองกลางได้เป็นระยะชั่วคราวหรือระยะยาว

๒. ผลกระทบด้านวัสดุอุปกรณ์ที่สำคัญ/การจัดหาจัดส่งวัสดุอุปกรณ์ที่สำคัญ : เหตุการณ์ที่  
เกิดขึ้นทำให้ไม่สามารถใช้งานวัสดุอุปกรณ์ที่สำคัญ หรือไม่สามารถจัดหาจัดส่งวัสดุอุปกรณ์ที่สำคัญได้

๓. ผลกระทบด้านเทคโนโลยีสารสนเทศและข้อมูลที่สำคัญ : เหตุการณ์ที่เกิดขึ้นทำให้ไม่สามารถ  
ใช้ระบบงานเทคโนโลยีสารสนเทศ เข้าถึงข้อมูลที่สำคัญในการปฏิบัติงานได้ตามปกติ

๔. ผลกระทบด้านบุคลากรหลัก : เหตุการณ์ที่เกิดขึ้นทำให้บุคลากรหลักไม่สามารถปฏิบัติงานได้  
ตามปกติ

๕. ผลกระทบด้านนิสิต/ผู้ให้บริการ/ผู้มีส่วนได้ส่วนเสีย : เหตุการณ์ที่เกิดขึ้นทำให้นิสิต/  
ผู้ให้บริการ/ผู้มีส่วนได้ส่วนเสีย ไม่สามารถติดต่อหรือให้บริการหรือส่งมอบงานได้

สรุปเหตุการณ์ภัยคุกคามและผลกระทบจากเหตุการณ์

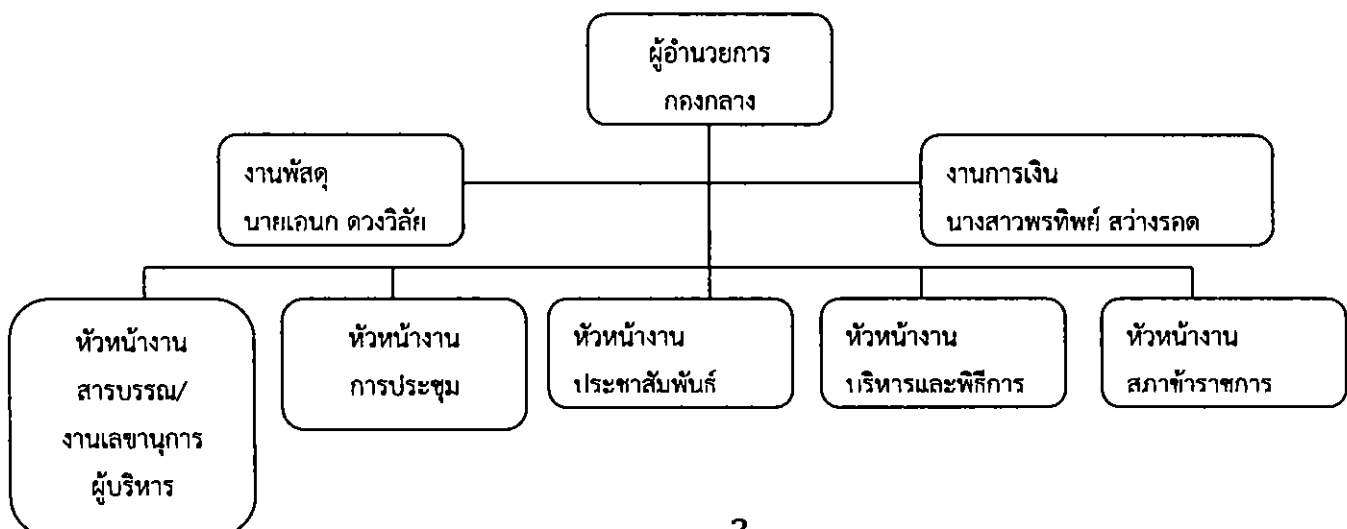
เหตุการณ์สภาวะ วิกฤติ	ผลกระทบ				
	ด้านอาคาร/ สถานที่ ปฏิบัติงาน หลัก	ด้านวัสดุ อุปกรณ์ที่ สำคัญ/การ จัดหาจัดส่งวัสดุ อุปกรณ์ที่สำคัญ	ด้าน เทคโนโลยี สารสนเทศ และข้อมูลที่ สำคัญ	ด้านบุคลากร หลัก	ด้านนิสิต/ ผู้ให้บริการ/ ผู้มีส่วนได้ ส่วนเสีย
๑.เหตุการณ์ อุทกภัย	✓	✓	✓	✓	✓
๒.เหตุการณ์ อัคคีภัย	✓	✓	✓	✓	✓
๓.เหตุการณ์ชุมนุม ประท้วง/จลาจล	✓	✓	✓	✓	✓
๔.เหตุการณ์โรค ระบาด				✓	✓

แผนความต่อเนื่องไม่รองรับการปฏิบัติงานในกรณีที่มีเหตุขัดข้องต่าง ๆ ที่เกิดขึ้นจากการดำเนินงานปกติ โดยเหตุขัดข้องดังกล่าวไม่ส่งผลกระทบในระดับสูงต่อการดำเนินงานและการให้บริการของกองกลาง และกองกลางสามารถจัดการหรือปรับปรุงแก้ไขสถานการณ์ได้ภายในระยะเวลาที่เหมาะสม โดยผู้บริหารของกองกลางสามารถรับผิดชอบได้ด้วยตนเอง

๒. การบริหารความต่อเนื่องของกองกลาง มหาวิทยาลัยเกษตรศาสตร์

๒.๑ โครงสร้างและทีมงานแผนความต่อเนื่อง

เพื่อให้แผนความต่อเนื่องนำไปใช้ได้อย่างมีประสิทธิภาพและเกิดประสิทธิผล กองกลางจัดตั้งคณะบริหารความต่อเนื่อง ดังนี้



บุคลากรหลัก		บทบาท
ชื่อ - นามสกุล	เบอร์มือถือ/e-mail	
นางสุกัญญา มณีเจริญ ผู้อำนวยการกองกลาง	๐๘๑-๕๕๓๓๒๘๓ psdsym@ku.ac.th	หัวหน้าคณะบริหารความต่อเนื่อง
นางนันทาวดี จันบ้านโชด หัวหน้างานบริหารและพิธีการ	๐๘๔-๐๐๔๐๒๖๐ psdncdd@ku.ac.th	หัวหน้าทีมบริหารความต่อเนื่อง
นางสารภี ศิริเจริญ หัวหน้างานสารบรรณ/ งานเลขานุการผู้บริหาร	๐๘๑-๓๗๕๓๕๙๒ psdps@ku.ac.th	หัวหน้าทีมบริหารความต่อเนื่อง
นางจุไร เกิดควน หัวหน้างานประชาสัมพันธ์	๐๘๑-๘๑๐๙๒๓๒ psdjrk@ku.ac.th	หัวหน้าทีมบริหารความต่อเนื่อง
นางสาวอัมพร วรรณปะกาสิล หัวหน้างานการประชุม	๐๘๕-๑๒๕๕๖๑๙ oapws@ku.ac.th	หัวหน้าทีมบริหารความต่อเนื่อง
นางสาวพรทิพย์ สว่างรอด	๐๘๖-๖๒๙๘๓๘๐ psdptsr@ku.ac.th	ผู้ประสานงานบริหารความต่อเนื่อง
นายเอนก ดวงวิสัย	๐๘๓-๖๙๖๕๒๘๗ psdand@ku.ac.th	ผู้ประสานงานบริหารความต่อเนื่อง

## ๒.๒ กลยุทธ์ทางความต่อเนื่องทางธุรกิจ (Business Continuity Strategy)

เพื่อเป็นแนวทางในการจัดหาและบริหารจัดการทรัพยากรให้มีความพร้อมเมื่อเกิดสภาวะวิกฤติ  
ซึ่งพิจารณาทรัพยากรใน ๕ ด้าน

### ตารางที่ ๒.๒ กลยุทธ์ความต่อเนื่องทางธุรกิจ (Business Continuity Strategy)

ทรัพยากร	กลยุทธ์ความต่อเนื่องทางธุรกิจ
อาคาร/สถานที่ปฏิบัติงานหลัก	-กำหนดให้งานพัสดุประสานงานกับบุคลากร ที่ดูแลพื้นที่ชั้น G ในส่วนของหมวดรับ-ส่ง และห้องโพรเซส ในกรณีทีวัสดุและอุปกรณ์ ที่สำคัญอาจเกิดความเสียหายได้ กรณีอุทกภัย
วัสดุอุปกรณ์ที่สำคัญ/การจัดหาจัดส่งวัสดุ อุปกรณ์ที่สำคัญ	- กำหนดให้มีการจัด Notebook สำรอง ในกรณีที่จำเป็นต้องปฏิบัติงานนอกสถานที่

ทรัพยากร	กลยุทธ์ความต่อเนื่องทางธุรกิจ
เทคโนโลยีสารสนเทศและข้อมูลที่สำคัญ	- กำหนดให้มีการจัดเก็บข้อมูลสำคัญ สำรองในเซิร์ฟเวอร์กึ่งกลาง
บุคลากรหลัก	- กำหนดบุคลากรสำรองปฏิบัติงานในพื้นที่ ปฏิบัติงานหลัก
นิสิต/ผู้ให้บริการ/ผู้มีส่วนได้ส่วนเสีย	- กำหนดช่องทางติดต่อทางโทรศัพท์มือถือ และ e-mail

ขั้นตอนและกิจกรรมแผนความต่อเนื่อง

ขั้นตอนและกิจกรรม	บทบาทความรับผิดชอบ	ดำเนินการแล้วเสร็จ
- ติดตามสถานการณ์ และแนวทางการบริหารความต่อเนื่องของมหาวิทยาลัยแก่บุคลากรหลักและนิสิต/ผู้ให้บริการ/ผู้มีส่วนได้ส่วนเสีย	หัวหน้าคณะบริหารความต่อเนื่องและหัวหน้าทีมบริหารความต่อเนื่อง	<input type="radio"/>
- บันทึกลงสมุดรายงาน และทบทวนกิจกรรมงานต่าง ๆ ที่ทีมงานบริหารความต่อเนื่องทุกวัน	หัวหน้าคณะบริหารความต่อเนื่องและหัวหน้าทีมบริหารความต่อเนื่อง	<input type="radio"/>
- แจ้งสรุปสถานการณ์และการดำเนินงานต่อไปแก่บุคลากรหลัก	หัวหน้าคณะบริหารความต่อเนื่องและหัวหน้าทีมบริหารความต่อเนื่อง	<input type="radio"/>
- รายงานความคืบหน้าให้แก่หัวหน้าคณะบริหารความต่อเนื่องของมหาวิทยาลัยเกษตรศาสตร์	หัวหน้าคณะบริหารความต่อเนื่องและหัวหน้าทีมบริหารความต่อเนื่อง	<input type="radio"/>

อนุมัติ



(นางสุกัญญา มณีเจริญ)

ผู้อำนวยการกองกลาง